

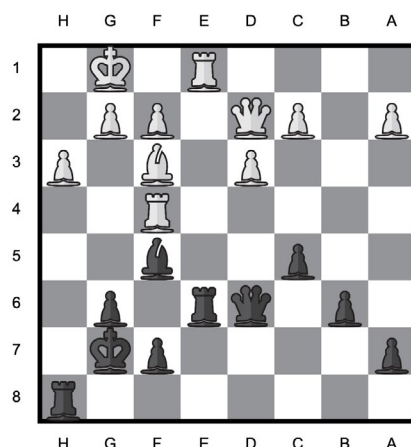




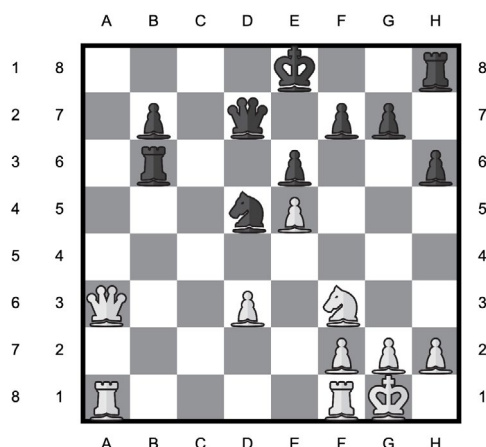
## Categoría Alfil

### PROBLEMA N.º 7

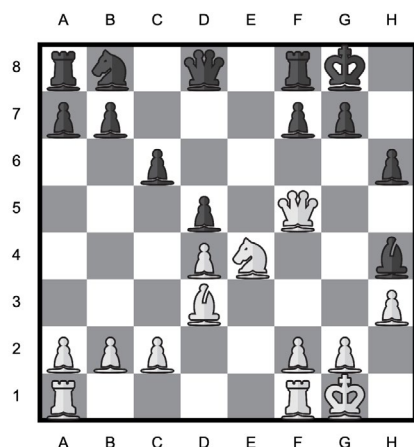
¿Cuál es la mejor jugada de las negras?

**PROBLEMA N.º 8**

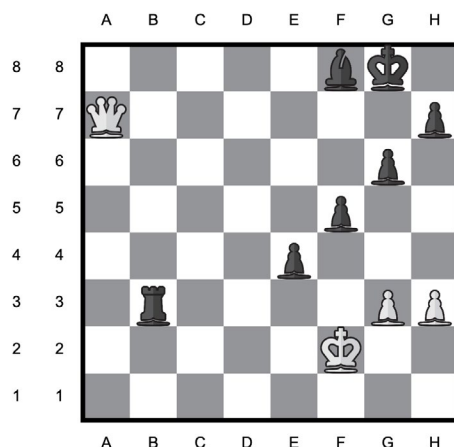
¿Qué jugada de las blancas permite ganar al menos una torre?

**PROBLEMA N.º 9**

¿Qué sacrificio de las blancas conduce a su victoria?

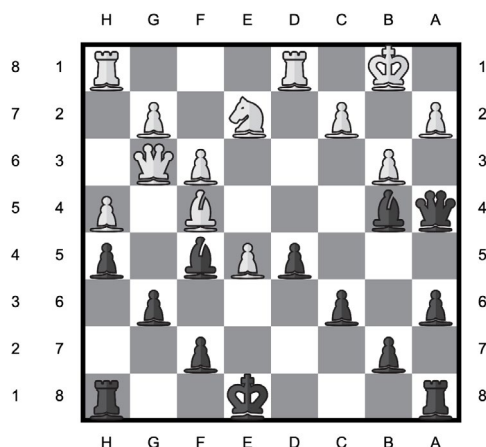
**PROBLEMA N.º 10**

¿Cuál es la mejor jugada de las blancas?

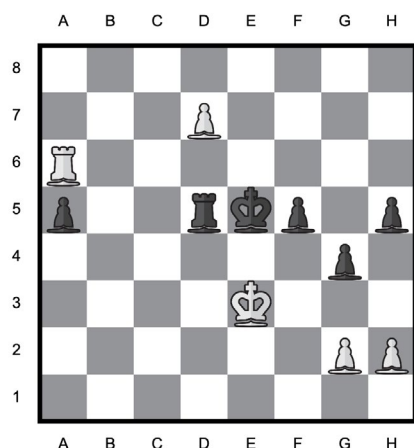


### PROBLEMA N.º 11

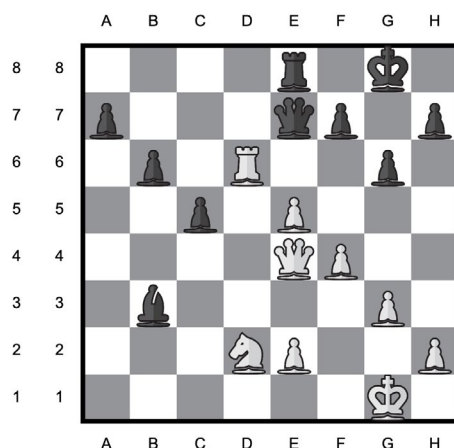
¿Cuál es la mejor jugada de las negras?

**PROBLEMA N.º 12**

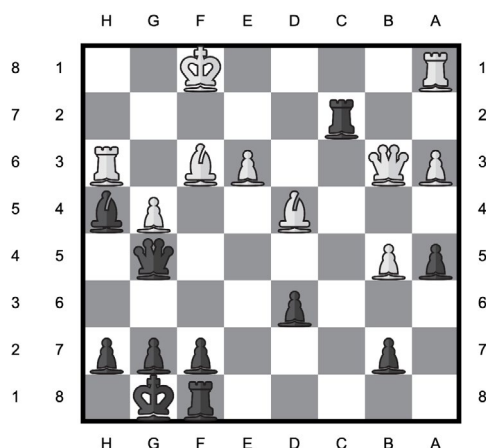
¿Qué jugada de las blancas permite obtener ventaja material?

**PROBLEMA N.º 13**

¿Cuál es la mejor jugada de las blancas?

**PROBLEMA N.º 14**

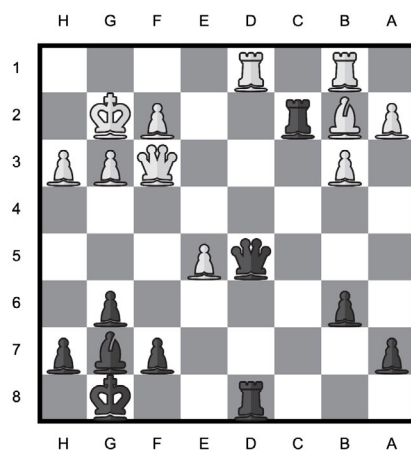
¿Qué jugada de las negras permite ganar al menos un alfil?



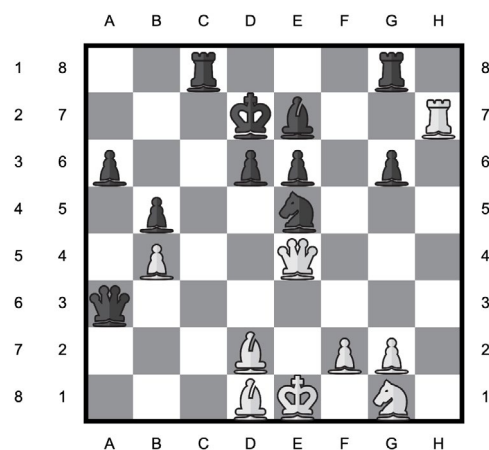


## Categoría Alfil

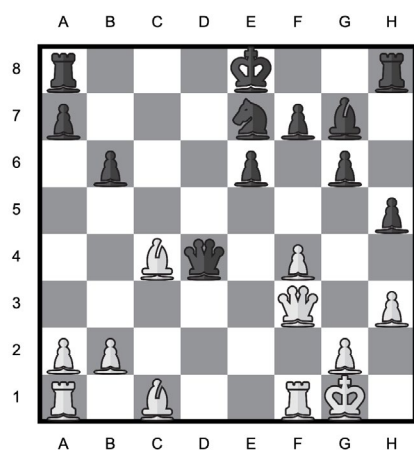
¿Qué jugada de las negras permite ganar al menos un alfil?



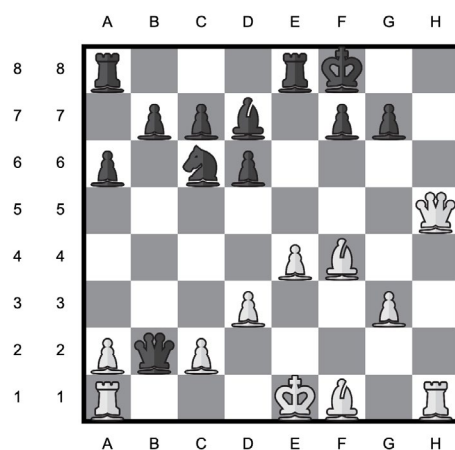
¿Cuál es la mejor jugada de las blancas?



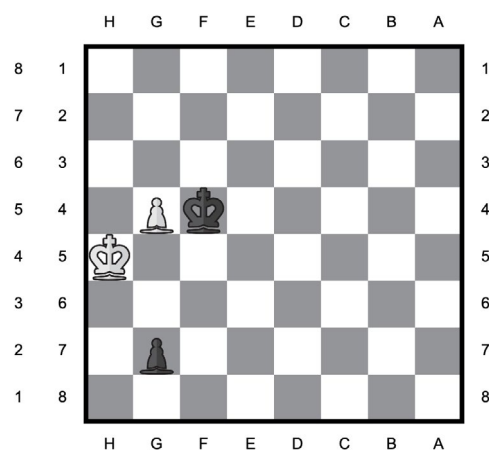
¿Cómo deberían las blancas reaccionar de la mejor manera ante un jaque?



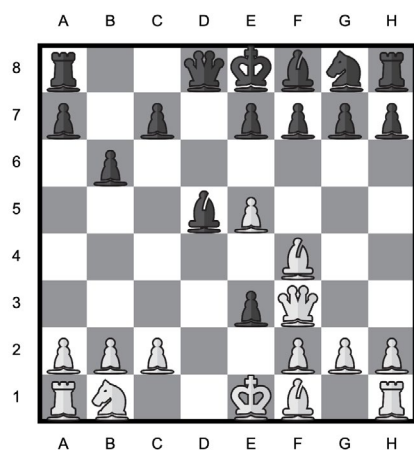
¿Cuál es la mejor jugada de las blancas?



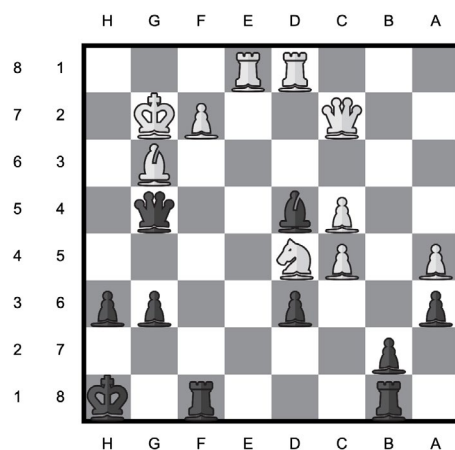
### ¿Cuál es la mejor jugada de las negras?



¿Qué jugada de las blancas permite ganar al menos una torre?



¿Qué jugada de las negras permite capturar la dama?



¿Cuál es la mejor jugada de las negras?

