



Concurso „Caballito de Ajedrez” Categoría Alfíl

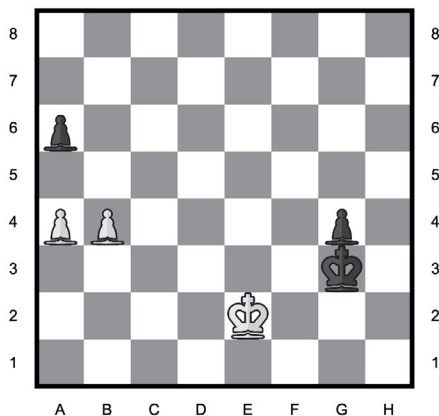
A continuación encontrarás 30 problemas ordenados de menor a mayor dificultad. Los primeros 10 valen 3 puntos, los siguientes 10 tienen un valor de 4 puntos y los últimos 10 de 5 puntos. Empiezas con 30 puntos. Por cada respuesta incorrecta se resta $\frac{1}{4}$ de los puntos asignados a la tarea. La falta de respuesta significa 0 puntos. La puntuación máxima a obtener es de 150 puntos.

CONCURSO „CABALLITO DE AJEDREZ” 30 DE OCTUBRE DE 2025

PROBLEMA N.º 1

¿Cuál es la mejor jugada para las Blancas?

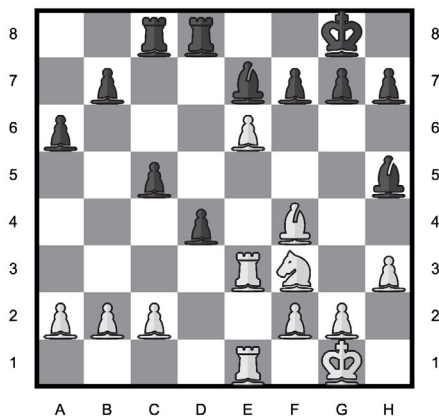
A	B	C	D	E
Rf1	a5	Rd3	b5	Re3
A	B	C	D	E



PROBLEMA N.º 2

¿Qué jugada de las Blancas lleva a la captura de un alfil?

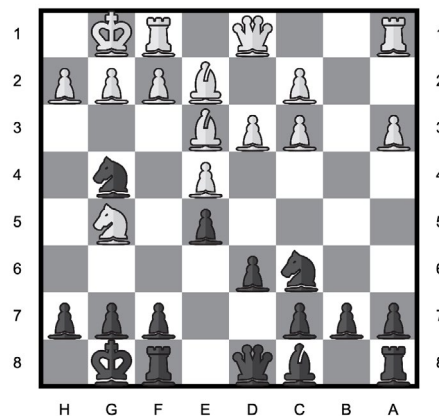
A	B	C	D	E
e:f7	Te5	g4	C:d4	Tb3
A	B	C	D	E



PROBLEMA N.º 3

¿Qué jugada de las Negras les permite obtener una ventaja de al menos un caballo?

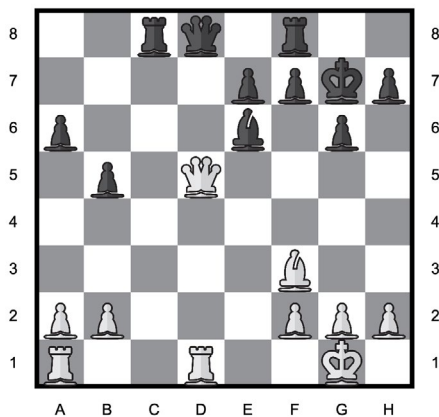
A	B	C	D	E
D:g5	C:e3	h6	f6	f5
H	G	F	E	D



PROBLEMA N.º 4

¿Cuál es la mejor jugada para las Blancas?

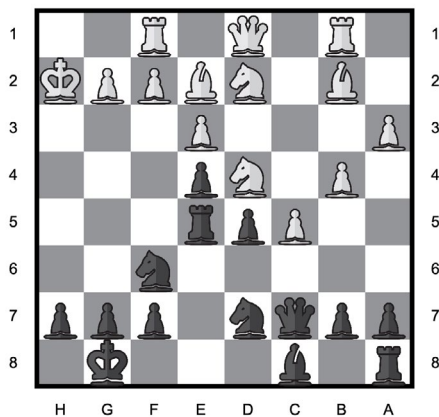
A	B	C	D	E
D:d8	Db7	De5	Dg5	D:b5
A	B	C	D	E



PROBLEMA N.º 5

¿Las Negras pueden dar jaque mate forzado en dos movimientos después de la jugada?

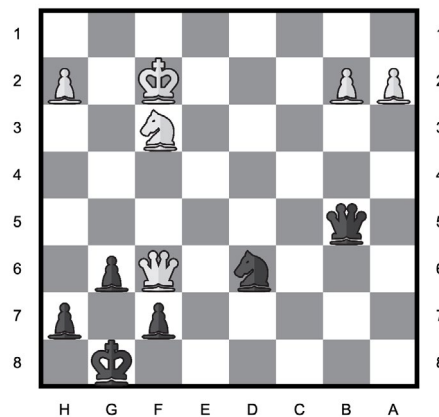
A	B	C	D	E
Cg4	Tg5	Th5	Tf5	ninguno
H	G	F	E	D



PROBLEMA N.º 6

¿Cuál es la mejor jugada para las Negras?

A	B	C	D	E
D:b2	De8	Db8	Dd6	Ce4
H	G	F	E	D





CABALLITO DE AJEDREZ



Categoría Alfil

PROBLEMA N.º 7

¿Cuál es la mejor jugada para las Negras?

A	B	C	D	E
T:d8	D:f3	Te1	D:c2	De1

H G F E D C B A

1 2 3 4 5 6 7 8

H G F E D C B A

PROBLEMA N.º 8

¿Qué jugada de las Negras lleva a la captura de una dama?

A	B	C	D	E
ninguno	Dd6	Db4	Ac2	Cf3

H G F E D C B A

1 2 3 4 5 6 7 8

H G F E D C B A

PROBLEMA N.º 9

¿Cuál es la mejor jugada para las Blancas?

A	B	C	D	E
A:f7	Df1	Df3	Dd8	Tb1

A B C D E F G H

1 2 3 4 5 6 7 8

A B C D E F G H

PROBLEMA N.º 10

¿Qué sacrificio de las Blancas les da ventaja?

A	B	C	D	E
T:e6	Df8	Dc2	Tc8	f5

A B C D E F G H

1 2 3 4 5 6 7 8

A B C D E F G H

PROBLEMA N.º 11

¿Qué jugada de las Negras lleva a la captura de una torre?

A	B	C	D	E
T:h5	Af5	f5	Aa2	ninguno

H G F E D C B A

1 2 3 4 5 6 7 8

H G F E D C B A

PROBLEMA N.º 12

¿En cuántos movimientos las Blancas, jugando de la mejor manera, dan jaque mate?

A	B	C	D	E
>4	4	3	2	1

A B C D E F G H

1 2 3 4 5 6 7 8

A B C D E F G H

PROBLEMA N.º 13

¿Cuál es la mejor jugada para las Blancas?

A	B	C	D	E
T:h7	D:f8	Dh5	D:b7	Td1

A B C D E F G H

1 2 3 4 5 6 7 8

A B C D E F G H

PROBLEMA N.º 14

¿Cuál es la mejor jugada para las Blancas?

A	B	C	D	E
A:d5	h3	0-0	0-0-0	C:e5

A B C D E F G H

1 2 3 4 5 6 7 8

A B C D E F G H



Categoría Alfil

PROBLEMA N.º 15

Cuál es la mejor jugada que pueden realizar las Blancas para evitar la pérdida de material?

A C:c3	B Ad2	C Tf1	D Tg1	E Cg1
------------------	-----------------	-----------------	-----------------	-----------------

PROBLEMA N.º 16

¿Cuál es la mejor jugada para las Negras?

A R:g7	B Db5	C Tb8	D Db6	E D:a1
------------------	-----------------	-----------------	-----------------	------------------

PROBLEMA N.º 17

¿Cuál es la mejor jugada para las Negras?

A e:d5	B Dh4	C Tac8	D Da3	E Tec8
H	G	F	E	D
			C	B
				A

PROBLEMA N.º 18

¿Cuál es la mejor jugada para las Negras?

A g5	B Tc4	C Tch8	D Thh8	E Tc7
H	G	F	E	D
			C	B
				A

PROBLEMA N.º 19

¿Qué jugada de las Negras lleva a la captura de al menos una torre?

A ninguno	B Tb2	C Tcc4	D Tbc4	E Tb1
H	G	F	E	D
			C	B
				A

PROBLEMA N.º 20

¿Cuál es la mejor jugada para las Negras?

A Ce1	B Rc6	C R6	D b5	E Ce5
H	G	F	E	D
			C	B
				A

Diagram 1: Chessboard position after the sequence of moves. The board is labeled with files H-A and ranks 1-8. White pieces are at F3, E3, D3, and B4. Black pieces are at D5, D6, B7, and A6. The king is at D3 and the queen is at D6.

PROBLEMA N.º 21

¿Cuál es la mejor jugada para las Negras?

A Aa3	B Ad6	C Ae7	D Ad2	E Gc3
H	G	F	E	D
			C	B
				A

Diagram 1: Chessboard position after White's move 1. The board is labeled with files H-A and ranks 1-8. White pieces are at H4, F1, E4, and F5. Black pieces are at B2, B3, B4, and F6.

PROBLEMA N.º 22

¿Cuál es la mejor jugada para las Blancas?

A Df6	B Dg3	C Dg4	D De3	E Dh3			
A	B	C	D	E	F	G	H



CABALLITO DE AJEDREZ



Categoría Alfil

PROBLEMA N.º 23

¿Qué jugada de las Negras lleva a la captura de una torre?

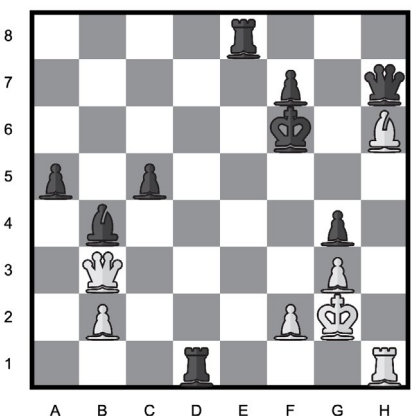
A	B	C	D	E
f3	Cf5	Dh6	Cg6	ninguno



PROBLEMA N.º 24

¿Cuál es la mejor jugada para las Blancas?

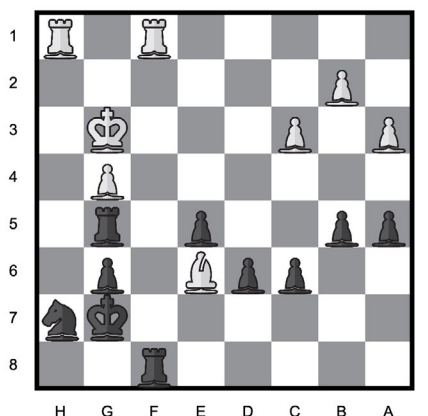
A	B	C	D	E
D:d1	T:d1	Ag5	Ag7	Th5



PROBLEMA N.º 25

¿Cuál de las jugadas indicadas es la peor para las Negras?

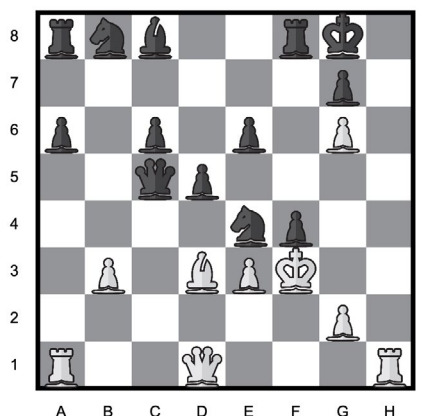
A	B	C	D	E
T:f1	Cf6	e4	Tf4	Tff5



PROBLEMA N.º 26

¿Cuál es la mejor jugada para las Blancas?

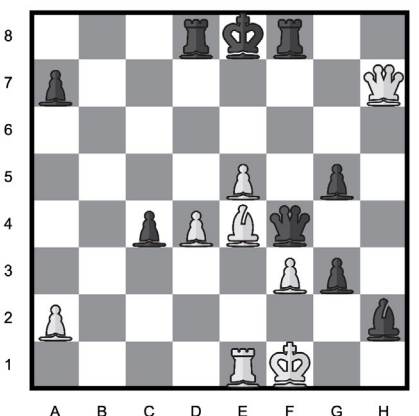
A	B	C	D	E
A:e4	e:f4	Th8	Th7	Dg1



PROBLEMA N.º 27

¿Las Blancas pueden dar jaque mate forzado en dos movimientos después de la jugada?

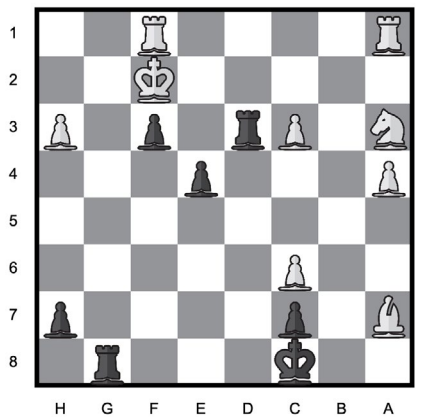
A	B	C	D	E
Ag6	Ac6	Dg6	De7	ninguno



PROBLEMA N.º 28

¿Las Negras pueden dar jaque mate forzado en dos movimientos después de la jugada?

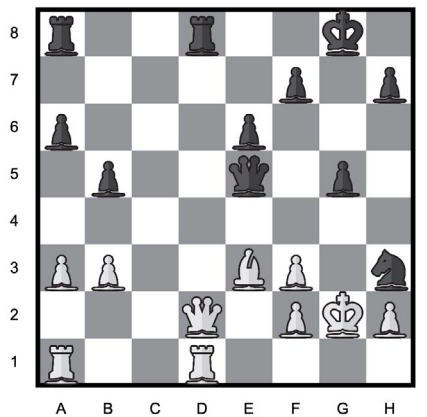
A	B	C	D	E
e3	Td2	T8	Tg2	ninguno



PROBLEMA N.º 29

¿Cuál es la mejor jugada para las Blancas?

A	B	C	D	E
Ad4	R:h3	Da5	f4	D:d8



PROBLEMA N.º 30

¿Cuál es la mejor jugada para las Blancas?

A	B	C	D	E
Af6	Tf3	Rh2	T:b4	h4

